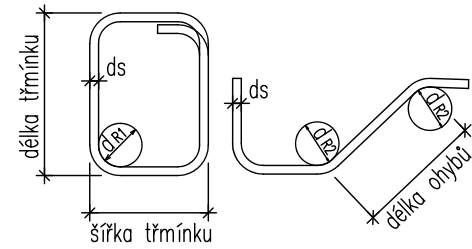


TAB. KOTEVNÍ A PŘESAHOVÉ DÉLKY

	ØR8	ØR12	ØR16	ØR20	ØR25
horní líc	420	630	840	1050	1320
dolní líc	280	420	560	700	875

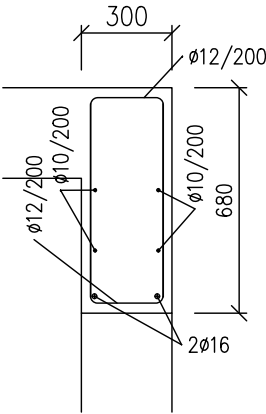
ROZMĚRY VÝZTUŽE KÓTOVÁNY K VNĚJŠÍMU POVRCHU

VŠECHNY KÓTY V MM



ds	<20	>=20	krytí [mm]	>50mm a >3ds	<=50mm nebo <=3ds
dm	4ds	7ds	dm	15ds	20ds

LEMOVÁNÍ PROSTUPŮ



D			
C			
B			
A			
INDEX REVIZE	POPIS REVIZE	DATUM	JMENO
NÁZEV ARKE	TR 110/22 KV Brno-sever, Klusáčkova	Č. STAVBY: 00102002130	
STAVEBNÍK	EGD, a.s., LIDICKÁ 1873/36, 602 00 BRNO	Č. OBJ.: 4501221360	
STATUS/STUPĚŇ	DOKUMENTACE PRO PROVÁDĚNÍ STAVBY (DPS)		
ČÁST	D.1.2. - STAVEBNĚ - KONSTRUKČNÍ ŘEŠENÍ		
ZHŮT. DOKUMENTACE	Union Grid s.r.o. Václavské náměstí 846/1, 110 00 Praha 1		
KONTAKTNÍ OSOBA	Karel Klein, K.Klein@uniongrid.cz, tel. +420 702 220 963		
ARCHIVNÍ ČÍSLO			
ZHŮT. DOKUMENTACE	Ing. Jan Kovář, Nad Borovinkou 8, 586 01, Jihlava		
KONTAKTNÍ OSOBA	Ing. Jan Kovář		
ARCHIVNÍ ČÍSLO			
ZŮD. PROJEKTANT	Ing. Jan Kovář	DATUM: 01-2022	
VYPRACOVAL	Ing. Jan Kovář	ČÍSLO VÝK./DOK.	
KONTROLOVAL	Ing. Jan Kovář	D.1.2b) - 05	
MÍSTO STAVBY	TR 110/22 KV Brno-sever, Klusáčkova, BNS	KÓD LOKALITY: BNS	
SO/PS	SO 30 - TECHNOLOGICKÉ BUDOVY	MĚŘÍTKO: M 1:50	
MAJETKOVÁ TRÍDA	CZ000015	FORMÁT: Bx4A	
DRUH DOKUMENTU	PŮDORYS	LIST/CELKEM: 1/1	
NÁZEV DOKUMENTU	STAVEBNĚ KONSTRUKČNÍ ŘEŠENÍ SCHEMA VÝZTUŽE ZÁKLADOVÉ DESKY	ARCHIVNÍ ČÍSLO EGD:	